



تجديد عروض التدريب في المعهد المهني الزراعي البيطري بصنعاء

قام بإعداد هذا الملف كل من :

▪ السيد/ إيفون جفونيه

▪ السيد/ فليب كينيو

مع جزيل الشكر إلى السيد / ميشل دلخوا (مسئول مقاطعة النرمندي) ، وزارة الزراعة والصيد
الفرنسية

معهد كرميجان الفرنسي و المعهد المهني الزراعي البيطري بصنعاء 2005م / 2007م



اليمن

- يعد اليمن بلاد زراعي (80% من السكان يعيشون في الارياف مع وجود تصدير للفواكه والخضروات والحيوانات الحيّة)
- يعد البترول من أهم الموارد الرئيسية للدولة ولكنه يوجد بكميات محدودة.
- أعطت الدولة الاولوية للتعليم المهني .



الهدف الرئيسي

عمل مقارنة بين التدريب المهني الزراعي
ومتطلبات السوق



يستمر المشروع على مدار ثلاث سنوات (2005م/2007م)

**تجديد عروض التدريب في المعهد المهني الزراعي البيطري
بصنعاء**

شراكة المشروع بين :

المعهد المهني الزراعي البيطري بصنعاء

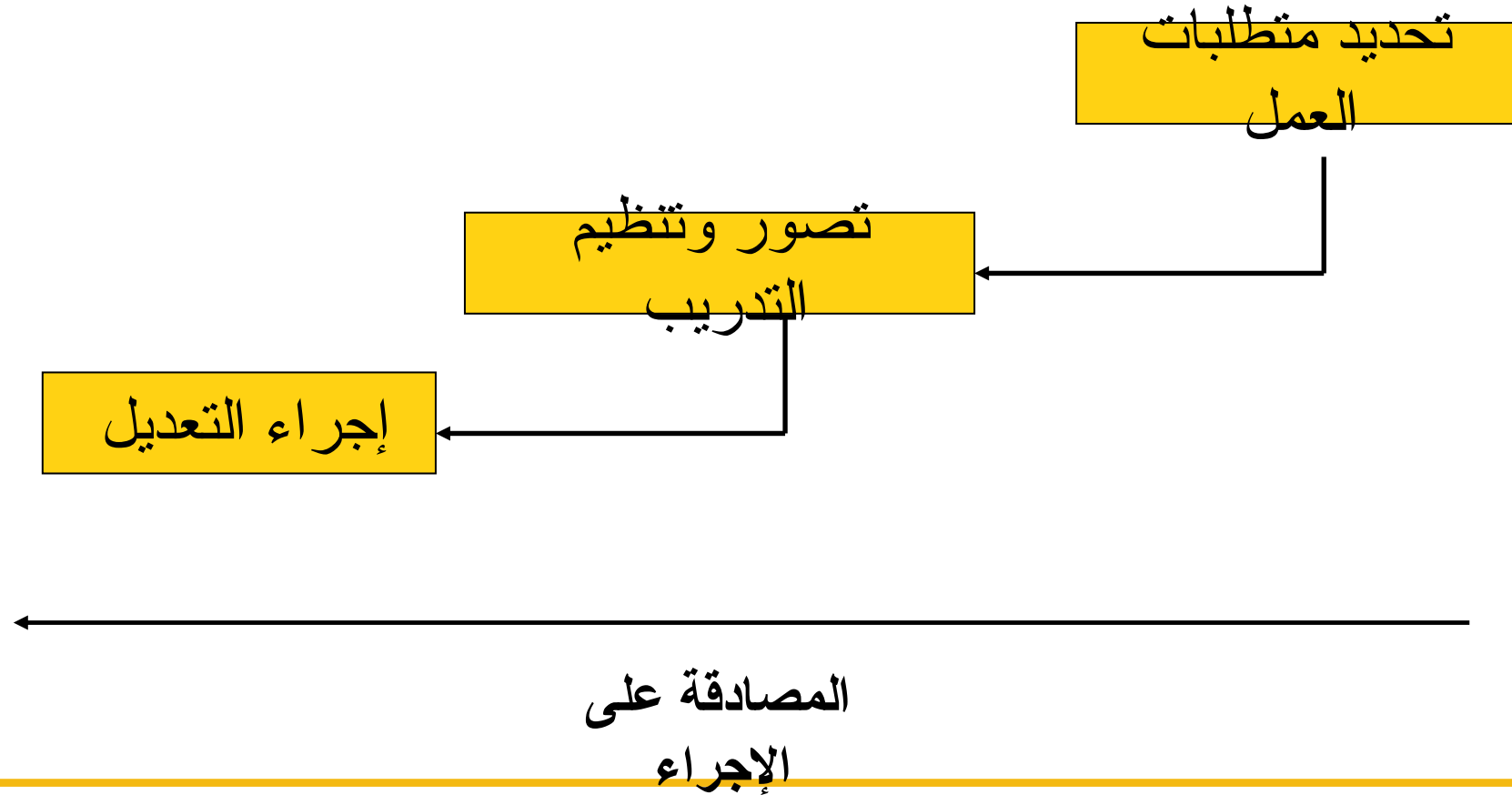
ومعهد كريمجان الزراعي الفرنسي

مع دعم المركز الوطني للتعاون الدولي

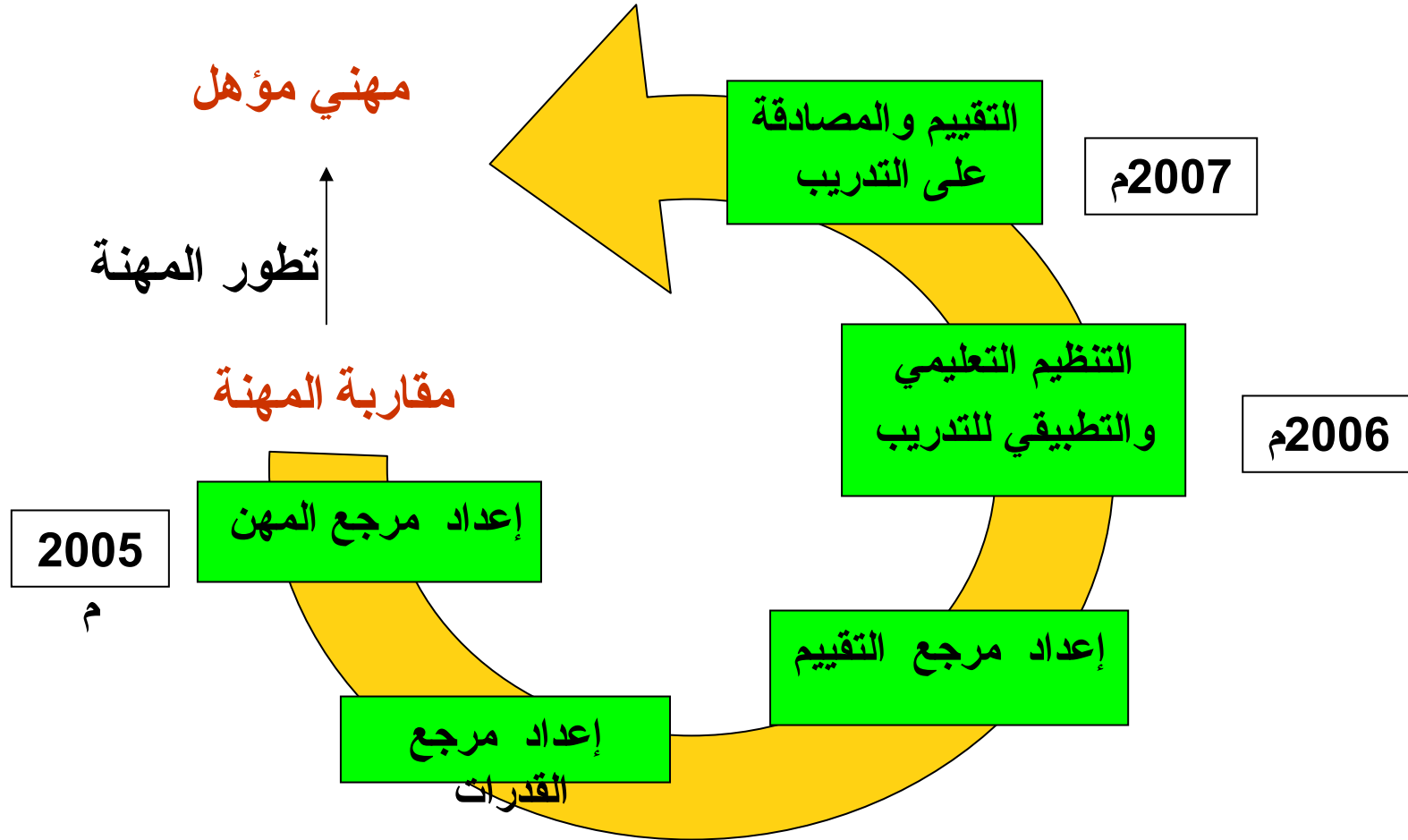
معهد كريمجان الفرنسي و المعهد المهني الزراعي البيطري بصنعاء 2005م/ 2007م



مراحل المشروع الثلاث



من مهنة اليوم إلى مهني الغد





مرجع المهن

تحليل المهنة من أجل التوفيق بين تدريب اليوم وتدريب الغد

- تحديد الحالات المهنية المختلفة
- توقع الظروف الملائمة للعاملين
- توقع التغيرات المهنية
- سبق التطورات



مرجع المهن

المراحل :

- إعداد الدراسة الأولية : الإطار الاجتماعي الاقتصادي للمهنة .
- أخذ نماذج : يعكس تعدد الحالات المهنية المختلفة .
- القيام بالبحث : في أماكن العمل والقيام باللقاءات .
- تحليل المعلومات : معرفة كيف تشكلت وتطورت المهنة .
- كتابة مرجع المهن .
- المصادقة على المرجع : الموافقة على العمل الموصوف .



مرجع المهن

خطة

عامة

- الاطار الاجتماعي والاقتصادي للمهنة والمتغيرات
- تسميات المهنة
- الوضع الوظيفي (المكان وشروط العمل ... الخ)
- تحديد الوظائف (هدف المهنة)
- الاستقلالية والمسؤولية
- التطور في اطار المهنة وخارجها
- شرح مفصل للوظائف وأنشطة العمل مع تحديد مستوى وشروط التنفيذ



مرجع المهن

اداة متعددة الاستخدام

- اداة التشاور : وصف المهن المتشابهة والمعترف بها اجتماعيا من قبل المهنيين
- الاداة الفنية في الاعداد التعليمي بغرض انشاء التدريب
- اداة التواصل والتوجيه بعرض التعريف وتطوير المهن والتدريب
- اداة التفاوض الاجتماعي : المصادقة على التدريب من قبل مهنيين .



مرجع القدرات

- تحديد وسرد القدرات الرئيسية للمهنة
- ايجاد حلقة الوصل بين مرجع المهني ومرجع التقييم
- تبني كل قدرة على معرفة ومهارات وسلوك



مرجع التقييم

يتيح من :

- إيجاد الشكل :- تقسيم التدريب على شكل وحدات مع مراعاة الاختيارات والتخصصات .
- إيجاد الاهداف التعليمية لمختلف وحدات التدريب .
- إيجاد طريقة المصادقة والتقييم
- تحديد المحتوى وساعات الدراسة
- تحديد التوصيات التعليمية

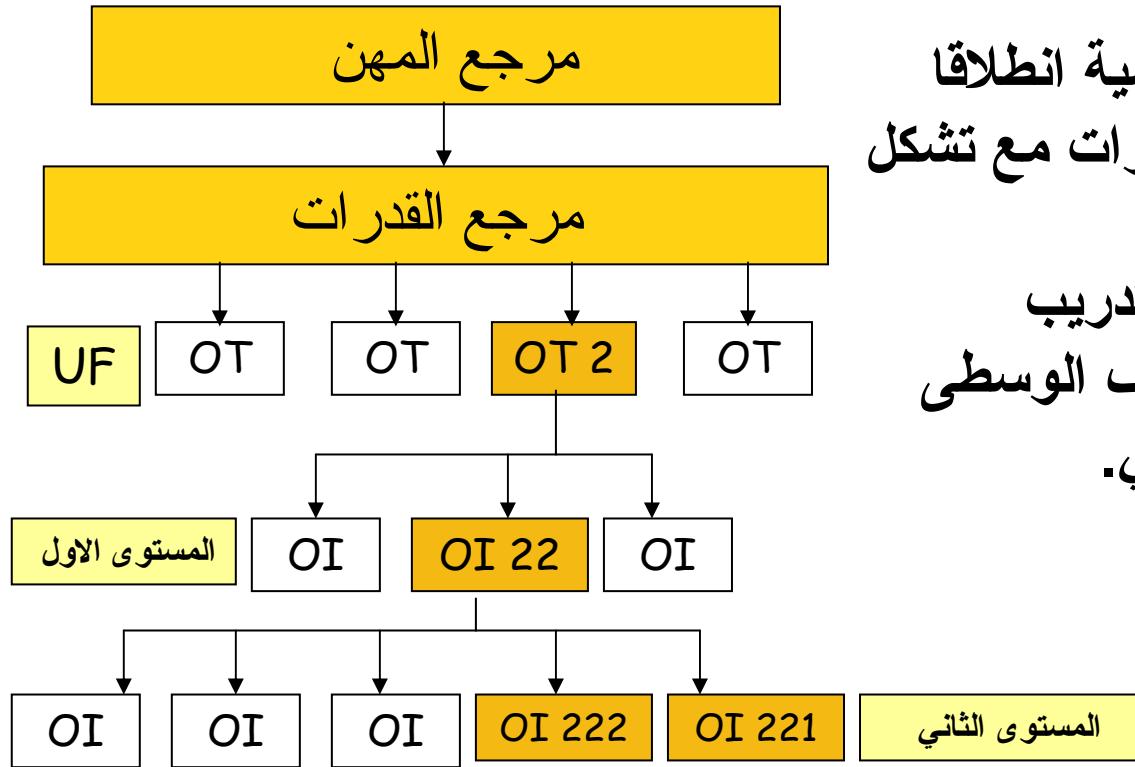


مرجع التقييم

هدف تعليمي :

- وصف مهارة او كفاءة ينبغي على الطلاب اكتسابها خلال التدريب والتي سيتم ملاحظتها وتقييمها من قبل المدرب.
- ترتبط المصادقة على التدريب (الدبلوم) من خلال تحقيق هذه الاهداف .

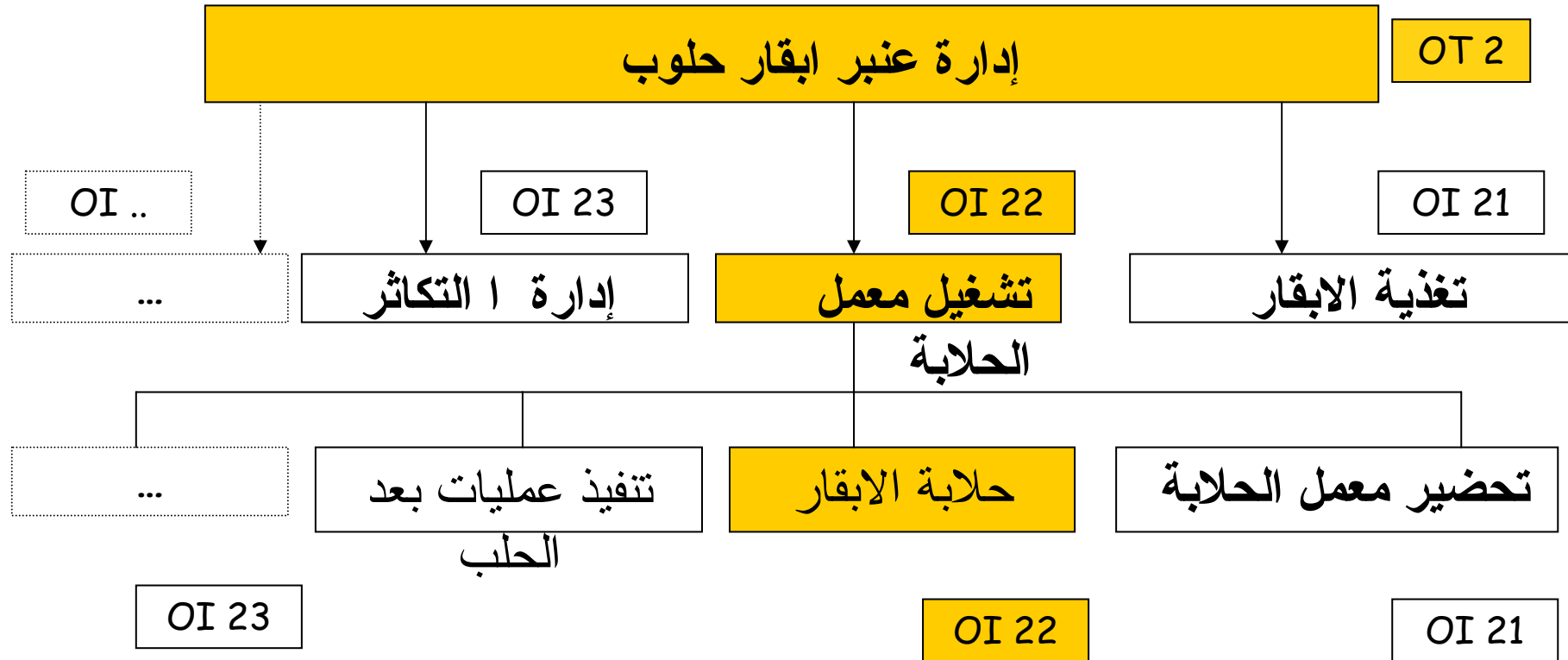
مرجع التقييم



نستطيع تحديد الاهداف الرئيسية انطلاقا
 من مرجع المهن ومرجع القدرات مع تشكل
 التدريب (الاهداف النهائية)
 والتي تظهر في وحدات التدريب
 (ملاحظة) ثم تحدد الاهداف الوسطى
 لكل هدف نهائي.

مرجع التقييم

مثال على وحدة التدريب (UF)





مرجع التقييم

OI 222

حلب
الأبقار

: تابع مثال على (UF)
وحدة التدريب

النتائج المرتقبة	أهداف يتم تقييمها
<ul style="list-style-type: none"> • يتم ذكر شروط الحلابة الجيدة 	OI2221 عرض شروط الحلابة الجيدة
<ul style="list-style-type: none"> • الوصول المنظم للأبقار إلى قاعة الحلب • عدم نسيان بقرة في عملية الحلب او • عدم حلب البقرة مرتين . 	OI 2222 نقل الأبقار في قاعة الحلب
<ul style="list-style-type: none"> - تنظيف الضرع - التخلص من أول إخراج - مراقبة اول اخراج -الخ 	OI 2223 حلب الابقار
<p>.....</p>	OI 2234



مرجع التقييم نصائح في عملية الكتابة

- **الكتابة** استخدام فعل واحد بهدف محدد : أي اختيار الفعل الأكثر صدى وشمولية.
- يفضل استخدام الأفعال القياسية مثل (اذكر - اسرد - قدم - ... الخ) عدم استخدام أفعال الحفظ
- لا يكتب الهدف الفعلي سوى مرة واحدة في المرجع
- ثلاثة أو أربعة أهداف وسطية من المستوى الأولى (على الأقل) لكل هدف نهائي من أجل تسهيل عملية التقييم .
- يمكن أن نحصل على عدد مختلف من الأهداف الوسطية انطلاقاً من المستوى الثاني (وفي حالة وجود أهداف وسطية كثيرة فهذا يدل على أن عملية التحديد تمت بطريقة غير جيدة)
- كتابة سهلة ومبسطة وقصيرة إذا أمكن (مثلاً : يفضل كتابة معالجة بدلا من القيام بمعالجة) الفرنسي و المعهد المهني الزراعي البيطري بصنعاء 2005م / 2007م



مرجع التقييم

وحدات التدريب (UF)

- ينبغي أن تكون وحدات التدريب مستقلة عن بعضها البعض
- وينبغي أن يتم التصديق على الوحدات التدريبية خلال فترة أطول من فترة التدريب على سبيل المثال (خمس سنوات)
- أن تكون وحدات التدريب الزامية أو اختيارية
- يمكن أن تتم عملية المصادقة على وحدة التدريب أو على جزء منها في كل لحظة (في بداية التدريب أو خلال التدريب أو بعد الرسوب ... الخ
- (
- يمكن أن تنظم وحدات التدريب على شكل مواضيع وتتناول خلال

أوقات متقاربة من التدريب
معهد كرميجان الفرنسي و المعهد المهني الزراعي البيطري بصنعاء 2005م / 2007م



مرجع التقييم

جهاز التدريب على شكل وحدات :

- يمكن تطبيقه على جميع أنماط التدريب
- يحسن العلاقة بين العمل والتدريب
- يتيح التشاور
- يمكن من دراسة متعددة الأوجه
- يسهل من عملية الفردية (في فترة التدريب- اختيار المحتوى- أساليب التدريس- أماكن التدريب ...)
- يحمل المدربين المسؤولية في عملية التطوير



التنظيم الفعلي والعملي للتدريب

ويفضل بالتواصل الحثيث بين المهنة والتدريب

- التوظيف
- سجل الطالب
- الحالة العامة (قبل الدراسة وقبل الاكتساب ...)
- الاطار التعليمي
- نظام التقييم (التقييم-خطة التقييم-جهاز المتابعة)
- طرق التدريس (دورات في المؤسسات-زيارات-مشاركة مهنيين-التوازن بين الدروس العملية والتطبيقية ...)
- الوسائل التعليمية المستخدمة



التقييم والمصادقة على التدريب

- تقييم قدرات الطالب المكتسبة من قبل الدخول في المهنة
- تقييم جهاز التدريب بعد مرور سنة من التشغيل التجريبي
- المصادقة على الجهاز من قبل الوزارات المعنية (وزارة التعليم الفني والتدريب المهني ووزارة الزراعة والري) ووحدة المناهج والمهنيين.